



L'Oliveraie

Maison à La Seyne-sur-Mer



535 000 €

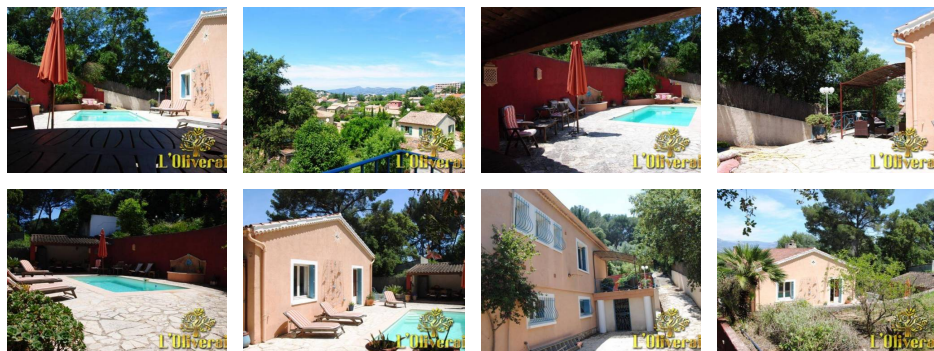
Honoraires agence à charge vendeur

Informations

Ville : La Seyne-sur-Mer
Région : Provence-Alpes-Côte d'Azur
Mandat : 2411
Type : Maison
Surface : 102 m²
Terrain : 1485 m²
Pièces : 6
Chambres : 4
Balcon : 1
Année de construction : 1968
Cave : 1
Toilettes : 2
Interphone : oui

Diagnostic énergétique

Diagnostic en cours de réalisation ou non-applicable.



La Seyne sur Mer. sur les hauteurs, au fond d'une impasse Venez découvrir cette maison de 1970 traditionnelle et provençale d'une surface totale de 155 m² sur deux niveaux.

Elle est dotée d'un terrain de 1485 m² en restanque sur lequel vous pourrez apprécier diverses ambiances différentes, à savoir, une belle piscine en dur de 6m X 3m avec sa plage de 150 m² et sa cuisine d'été couverte de 18 m², un coin abrité petit salon apéritif pouvant être fermé par une véranda, une restanque avec des fruitiers, une autre pour le potager, et la dernière plus grande (300 m²) sur laquelle, il est possible de faire une construction de 60 m² (pas d'indivision) elles sont toutes équipées d'éclairage et d'un arrosage automatique. Sur l'avant un accès avec portail en fer forgé automatisé donnant accès à 4 stationnements. au RDC un garage, un atelier, une buanderie et l'aménagement d'un appartement Type 1 bis avec son entrée indépendante. A l'étage, une entrée, un séjour, un double séjour, une cheminée, une cuisine équipée trois chambres dont un avec un accès direct à une piscine, salle de bains complète,

Agence de l'oliveraie - Tél : 04 94 62 31 62 - 10 rue Anatole France - 83000 Toulon - France - Carte professionnelle Mⁿ° 4775 - N° de mandat : 81 452165038 - Siège social : 10 rue Anatole France, 83000 Toulon - Tél : 04 94 62 31 62 -

NE DOIT RECEVOIR NI DÉTENIR D'AUTRES FONDS, EFFETS OU VALEURS QUE CEUX REPRÉSENTATIFS DE SA RÉMUNÉRATION ; Document non contractuel. Superficies données à titre indicatif.

W-C. Les atouts : La vue sur toute la Seyne/Mer jusqu'à Six-Fours, écoles primaires maternelles et privées à 500 m, les combles avec électricité sont aménageables, au fond d'une impasse, accès handicapés, calme absolu, et surtout une façade refaite avec un isolant thermique de 8 cm.